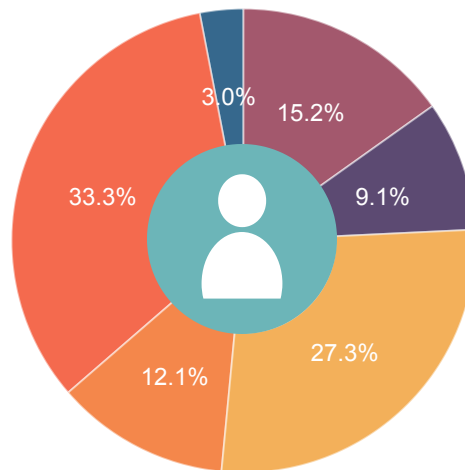


## Représentativité lors de l'atelier de réflexion

33 participants

6 milieux représentés

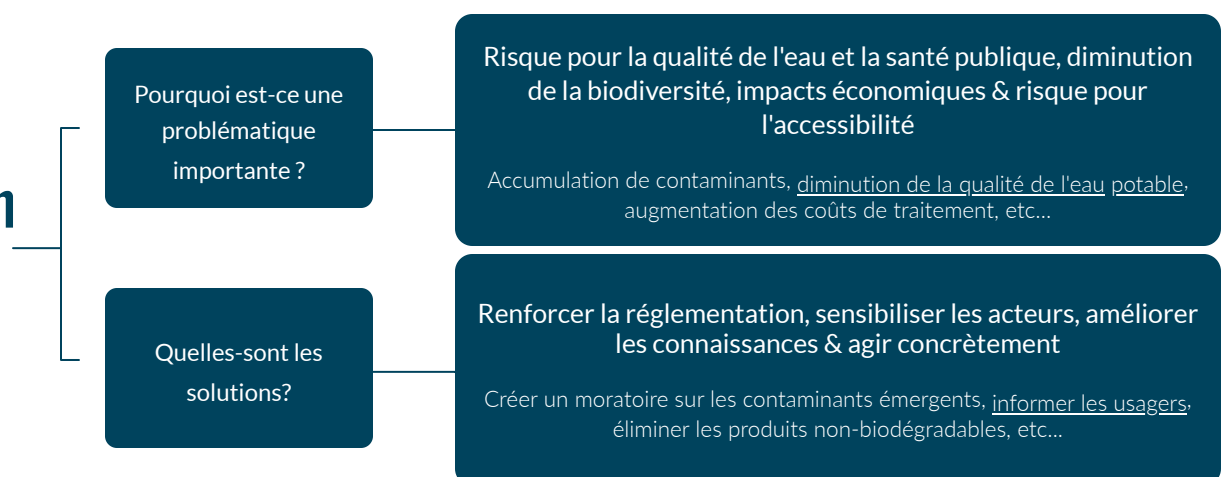


Municipal	5
Agriculture	3
Résidents	9
Communautaire	4
Institutions	11
Ministères	1

## Discussions sur les problématiques du bassin versant

Les participants ont discuté, en petits groupes, des problématiques touchant le bassin versant. Ils ont déterminé pourquoi ces problématiques sont importantes et quelles sont les pistes d'action pour atténuer leur impact. Le résumé de ces discussions est présenté par problématique. Les sujets mentionnés le plus fréquemment sont soulignés.

### Contamination de l'eau



## Destruction des milieux humides

Pourquoi est-ce une problématique importante ?

Diminution de la biodiversité & risque pour la qualité de l'eau et la sécurité publique

Augmentation de la vulnérabilité aux inondations, diminution de l'efficacité des filtres naturels, augmentation de l'érosion, etc ...

Quelles-sont les solutions?

Sensibiliser les acteurs, améliorer les connaissances & renforcer la réglementation

Inventorier les milieux, réglementer pour protéger, sensibiliser sur les services écologiques, travailler autrement, etc...

## Approvisionnement en eau

Pourquoi est-ce une problématique importante ?

Risque pour la santé publique & diminution de l'attractivité

Diminution du sentiment de bien-être de la population, impacts négatifs sur le tourisme, etc...

Quelles-sont les solutions?

Sensibiliser les acteurs, améliorer les connaissances & agir concrètement

Acquérir plus de connaissances sur les eaux souterraines, modérer les drainages, mettre en oeuvre une gestion intégrée de l'eau, etc...

## Espèces envahissantes

Pourquoi est-ce une problématique importante ?

Diminution de la biodiversité & risque pour la santé et la sécurité publique

Perte de milieux naturels, diminution des espèces indigènes, destruction des sols, etc...

Quelles-sont les solutions?

Sensibiliser les acteurs & agir concrètement

Développer des panneaux informatifs, créer des activités d'éradication, signaler les cas à l'OBAKIR, etc...

## Érosion

Pourquoi est-ce une problématique importante ?

Diminution de la qualité de l'eau, perte de biodiversité & risque pour la sécurité publique

Perte de sols arables, augmentation des coûts, destruction d'habitats, réduction de la filtration naturelle, etc...

Quelles-sont les solutions?

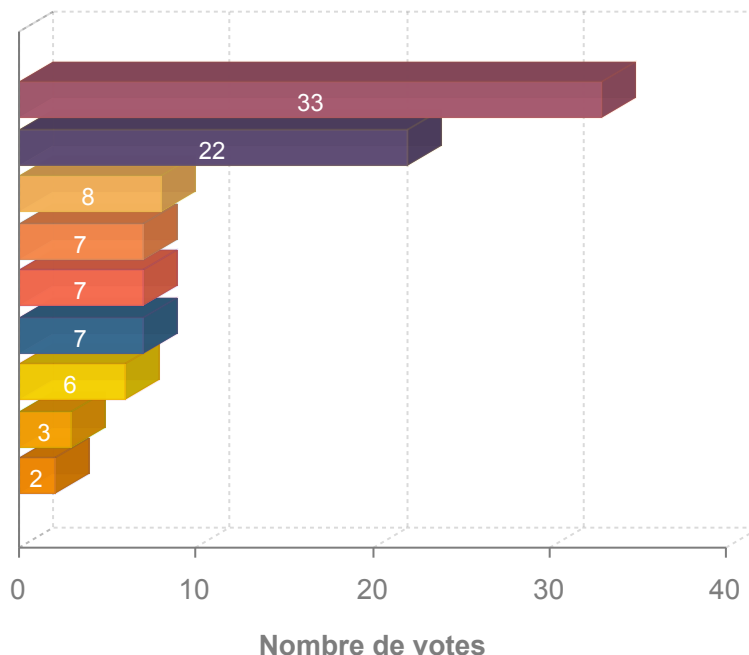
Sensibiliser les acteurs, améliorer les connaissances & agir concrètement

Effectuer un suivi des interventions, protéger les bandes riveraines, respecter l'espace de liberté des cours d'eau, végétaliser, etc...



À la suite des discussions, les participants ont voté pour les problématiques requérant le plus d'attention sur le territoire du bassin versant. Les trois problématiques prioritaires ont été sélectionnées en fonction du nombre de votes.

- Contamination de l'eau
- Destruction des milieux humides
- Approvisionnement en eau
- Espèces envahissantes
- Perte d'habitats fauniques
- Sédimentation
- Conflits d'usages
- Érosion
- Espèces à statut précaire



Contamination de l'eau



Destruction des milieux humides



Approvisionnement en eau

## Questions / Commentaires ?

Vous n'étiez pas présent à l'atelier et souhaitez nous faire part de vos commentaires?  
Vous étiez présent mais avez oublié de nous informer de quelque chose?

Il n'est pas trop tard!

**CLIQUEZ ICI**

Merci de votre participation !